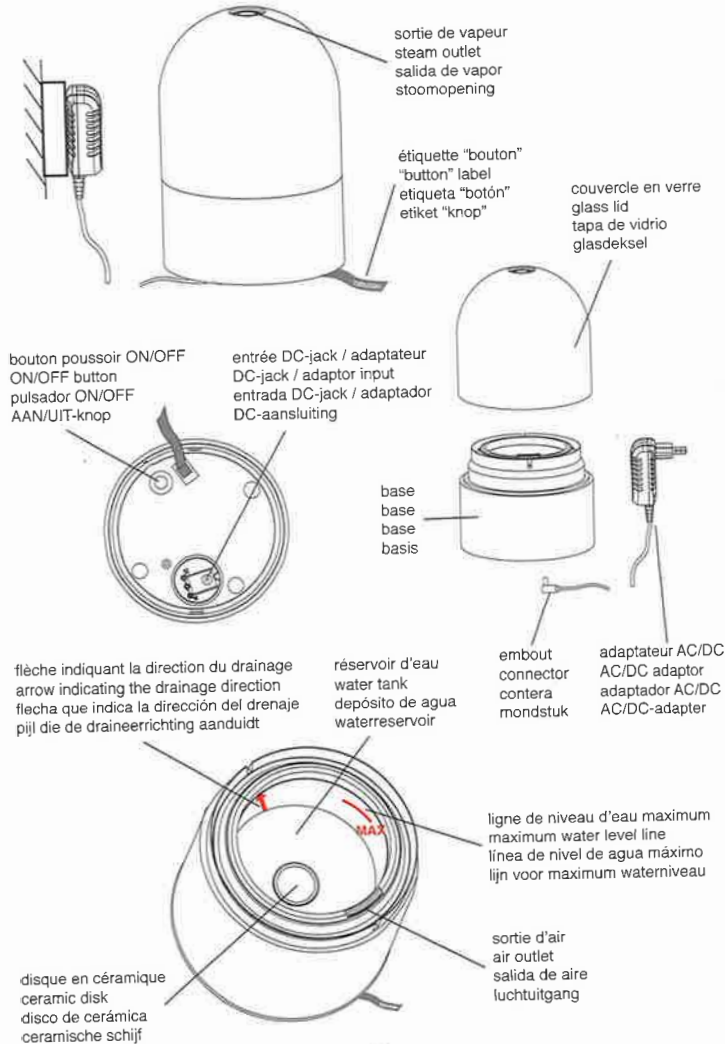


INSTRUCTIONS AVANT UTILISATION

Lire attentivement et conserver ces instructions.



Attention lors de la manipulation du diffuseur, le couvercle en verre est fragile et n'est pas fixé à la base en bambou. Il est donc nécessaire de mettre le couvercle à part sur une surface plane lors de la préparation et de venir le poser avec les deux mains sur le socle une fois la mise en place terminée.

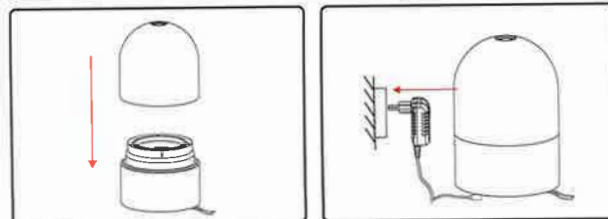
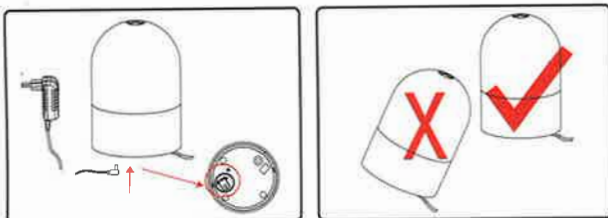
- Cet appareil n'est pas destiné à une utilisation par des personnes (y compris les enfants) ayant des capacités physiques, sensorielles ou mentales réduites, ou un manque d'expérience et de connaissances, à moins qu'elles ne soient sous surveillance d'une personne responsable de leur sécurité ou aient reçu des instructions relatives à l'utilisation de l'appareil de la part d'une telle personne. Les enfants doivent être surveillés afin de s'assurer qu'ils ne jouent pas avec l'appareil.
- Uniquement pour diffusion d'ambiance, ne pas inhaler.
- Utiliser dans un environnement de 10°C à 30°C. Ne pas utiliser à l'extérieur.
- Afin d'éviter tout accident, veiller à ce que le câble ne pende pas.
- Ne pas mettre les doigts à l'intérieur du réservoir afin d'éviter d'éventuelles blessures.
- Utiliser uniquement l'adaptateur secteur fourni avec l'appareil.
- Pour une maintenance optimale, **utiliser de l'eau minérale** (eau du robinet). Veiller à ne pas dépasser le **niveau d'eau maximum (120ml)**. Toujours verser l'eau avant d'ajouter les huiles essentielles.
- Ne pas utiliser les huiles essentielles pures sans eau. Mettre peu d'huiles essentielles (3 à 5 gouttes suffisent). Un surplus pourrait empêcher la diffusion et endommager l'appareil.
- Une utilisation continue du diffuseur peut, à long-terme, endommager le produit et raccourcir sa durée de vie.
- Débrancher l'appareil avant toute manipulation comme les opérations de nettoyage ou de remplissage par exemple. Vider le réservoir quand l'appareil n'est pas en cours d'utilisation.
- Ne pas retirer le couvercle en verre ou couvrir le diffuseur lorsque l'appareil est en marche.
- **Renouveler fréquemment l'eau** dans le réservoir afin d'éviter d'éventuelles salissures qui pourraient endommager l'appareil.
- Nettoyer le réservoir d'eau chaque semaine. Ne pas utiliser de produits chimiques (comme des acides, des alcalins, etc.) ni de détergents corrosifs pour nettoyer l'appareil.
- En cas de projections d'eau dans l'appareil, débrancher le diffuseur immédiatement et laisser sécher à l'air libre pendant 3 jours minimum avant sa réutilisation.

Le fabricant n'est pas responsable des dommages dus à une mauvaise utilisation de l'appareil.

PREPARATION DU DIFFUSEUR

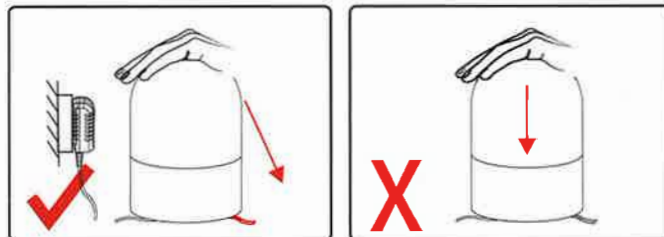
Attention lors de la manipulation du diffuseur, le couvercle en verre est fragile et n'est pas fixé à la base en bambou. Il est donc nécessaire de mettre le couvercle à part sur une surface plane lors de la préparation et de venir le poser avec les deux mains sur le socle une fois la mise en place terminée.

1. Insérer l'embout de l'adaptateur dans l'entrée DC-jack située sur le dessous du diffuseur.
2. Placer le diffuseur sur une surface plane et stable, éloigné du bord.
3. Oter le couvercle en verre du diffuseur.
4. **Verser de l'eau minérale (eau du robinet)** dans le réservoir d'eau **jusqu'au niveau maximum indiqué (120 ml)**. Veiller à ne pas dépasser le niveau maximum.
5. Ajouter ensuite 3 à 5 gouttes d'huiles essentielles dans le réservoir d'eau. **Toujours verser l'eau avant d'ajouter les huiles essentielles.**
6. Repositionner délicatement le couvercle en verre sur la base du diffuseur. Attention lors de la manipulation, le couvercle en verre se pose simplement sur la base en bambou, il ne se fixe pas.
7. Brancher l'adaptateur à une prise de courant.



FONCTIONNEMENT

Le Diffuseur Bambou est doté d'un bouton poussoir ON/OFF situé sur le dessous de la base (indiqué grâce à l'étiquette « bouton » collée sur le dessous du diffuseur). Pour mettre le diffuseur en marche, appuyer avec la paume de la main sur la partie supérieure du couvercle en verre (les doigts orientés vers le fil de l'adaptateur, le poignet vers l'étiquette « bouton »).



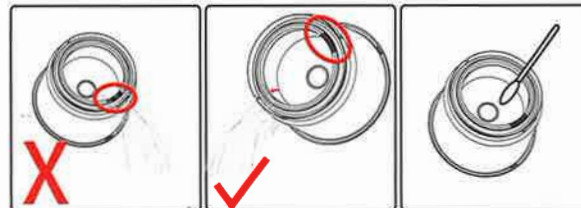
- 1) Appuyer une fois pour **démarrer la diffusion et l'ambiance lumineuse.**
- 2) Appuyer une deuxième fois pour **fixer la couleur d'ambiance lumineuse** de votre choix, la diffusion continue.
- 3) Appuyer une troisième fois pour **éteindre l'ambiance lumineuse**, la diffusion quant à elle continue.
- 4) Appuyer une quatrième fois pour stopper la diffusion, et donc **éteindre complètement le diffuseur.**

Lorsque le niveau d'eau dans le réservoir est insuffisant ou à zéro, le diffuseur s'arrête automatiquement. Dans ce cas, remplir d'eau en suivant les étapes « Préparation du diffuseur » pour revenir à un fonctionnement normal.

ENTRETIEN

Il est conseillé de renouveler fréquemment l'eau dans le réservoir d'eau et de nettoyer le diffuseur une à deux fois par semaine, particulièrement si vous souhaitez changer l'arôme diffusé.

1. Éteindre et débrancher l'appareil.
2. Oter le couvercle et **verser l'eau du réservoir en suivant le sens de la flèche à l'intérieur de l'appareil.** Attention à ne pas vider l'eau dans la sortie d'air, ceci endommagerait le diffuseur.
3. Nettoyer l'intérieur du diffuseur avec un tissu doux et un peu d'eau. Ne pas utiliser de détergent corrosif. Frotter délicatement le disque en céramique avec un coton-tige en veillant à ne pas le rayer.



| PROBLEME | CAUSE | SOLUTION |
|-------------------|---|--|
| Absence de vapeur | L'alimentation n'est pas connectée. | Brancher l'alimentation et appuyer sur le bouton poussoir ON / OFF. |
| | Il n'y a pas assez d'eau dans le réservoir du diffuseur. | Remplir le réservoir d'eau minérale jusqu'au niveau maximum indiqué (120ml). |
| | Le niveau d'eau est au-dessus du niveau maximum indiqué dans le réservoir (120ml). | Ôter le couvercle et enlever un peu d'eau du réservoir en suivant le sens de la flèche à l'intérieur de l'appareil. Ne pas vider l'eau dans la sortie d'air. |
| | La bouche de sortie de la vapeur est bloquée. | Nettoyer et aérer la bouche. |
| | Le disque en céramique peut s'user après une utilisation de l'appareil de plus de 3.000 heures. | Contactez votre revendeur pour remplacer le disque en céramique. |

CARACTÉRISTIQUES TECHNIQUES

Modèle : MD-011

Dimensions : 112 x 112 x 179 mm

Alimentation : input 100-240V ~ 50/60Hz

Alimentation : output 24V-500mA

Consommation : 12W

Capacité du réservoir : 120 ml (limite de remplissage)

INSTRUCTIONS BEFORE USE

Read these warnings thoroughly before use of the diffuser.

Be careful when handling the diffuser as the glass lid is fragile and isn't attached to the bamboo base. So put the lid to one side on a flat surface during preparation and use both hands to put it on the base once this is complete.

- This appliance is not designed to be used by people (including children) with reduced physical, sensory or mental capacities or by people lacking in experience or knowledge, unless they are being monitored by a person responsible for their safety or having received instructions concerning the use of the appliance from such a person. Children should be supervised to ensure that they do not play with the appliance.
- Only to be used as an ambient diffuser; not to be inhaled.
- Use in an environment between 10°C and 30°C. Do not use outdoors.
- To avoid accidents, ensure that the cable isn't hanging down.
- To avoid any injuries, don't put your fingers inside the tank.
- Only use the AC adapter supplied with the appliance.
- For optimal maintenance, **use mineral water** (tap water). Do not exceed the **maximum water level (120ml)**. Always pour the water before adding essential oils.
- Do not use pure essential oils without water. Add a small amount of essential oils (3 to 5 drops is enough). Too much may prevent diffusion and damage the appliance.
- In the long-term, continuous use of the diffuser may damage the product and shorten its lifespan.
- Unplug the appliance before any manipulation such as cleaning or refilling operations for example. Empty the tank when the appliance isn't in use.
- Do not remove the glass lid or cover the diffuser when the appliance is in use.
- Change the water in the tank frequently to avoid any dirt building up that may damage the appliance.
- Clean the water tank every week. Don't use chemical products (such as acids or alkaline etc.) or corrosive detergents to clean the appliance.
- In the event of water projections from the appliance, unplug the diffuser immediately and leave it to dry for at least 3 days before reusing it.

The manufacturer shall not be liable for any damage resulting from the improper use of this appliance.



Protégez l'environnement !

Ne jetez pas d'articles électriques à la poubelle. Rapportez-les dans le centre de tri le plus proche de chez vous afin qu'ils soient détruits ou recyclés.



Importé par
Gingo Biloba SA/NV
B-1150 Bruxelles